

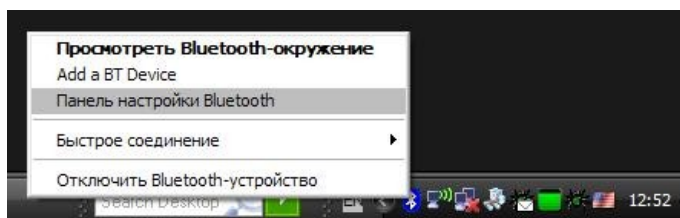
Remote Setting Up

Эта конфигурация используется для соединения локального ПК через USB BT-донгл с удаленным RS232-устройством (например, модемом), подключенным к BTR232-адаптеру.

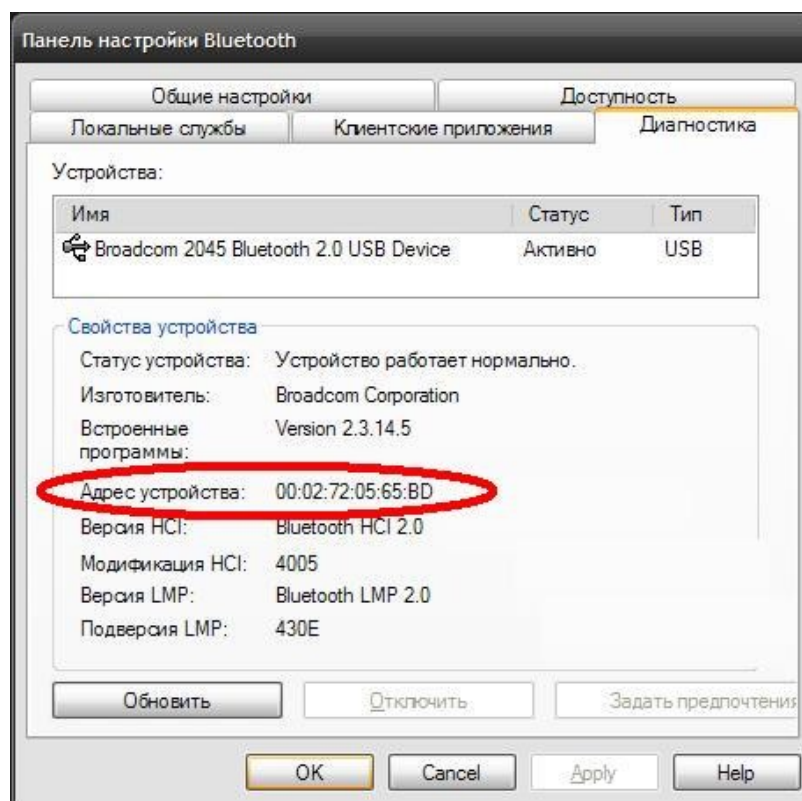
Предварительно:

1. На ПК должен быть установлен Widcomm BT-драйвер.
 - A. Установка с прилагаемого к USB-донглу Movidick BCU43 компакт-диска.
 - B. Установка через сайт www.broadcom.com.
2. Должен быть известен MAC-адрес USB BT-донгла. Можно определить так:

- A. Кликнуть правой кнопкой на значке  на Панели задач и выбрать «Панель настройки Bluetooth».



- B. В открывшемся окне на вкладке «Диагностика» среди определившихся параметров можно увидеть MAC-адрес USB-донгла:



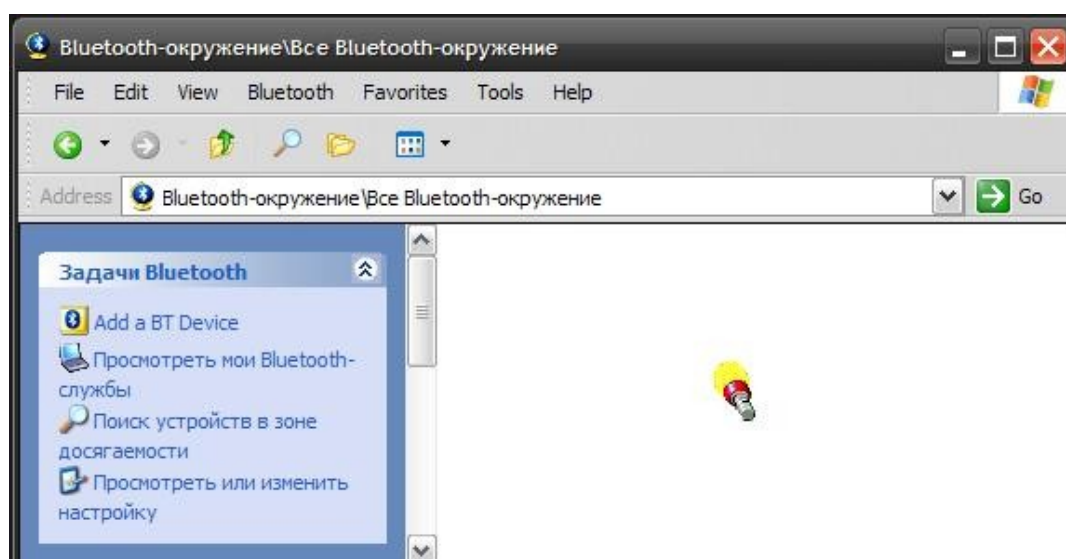
Bluetooth USB-dongle BCU43. MAC-address: **0002720565BD**.

2.1 Подготовка:

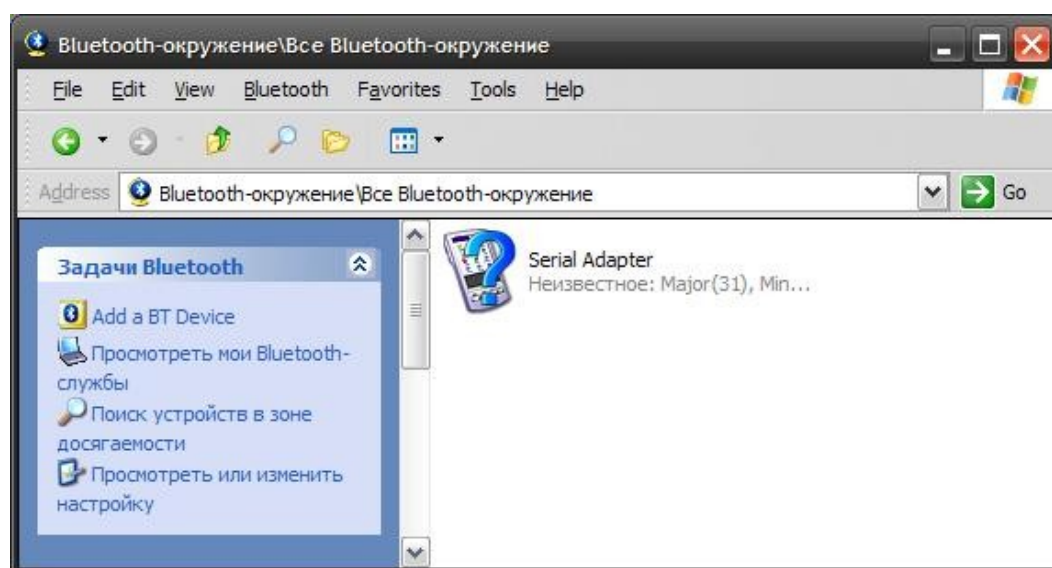
Шаг 1. Включить питание BT232.

Шаг 2. Нажать и удерживать кнопку "Cfg" до загорания желтого светодиода "MODE", что сигнализирует о включении режима конфигурации ("Configuration Mode").

Шаг 3. Дважды кликнуть значок . В открывшемся окне после процесса поиска BT-устройств должен появиться адаптер BT232.

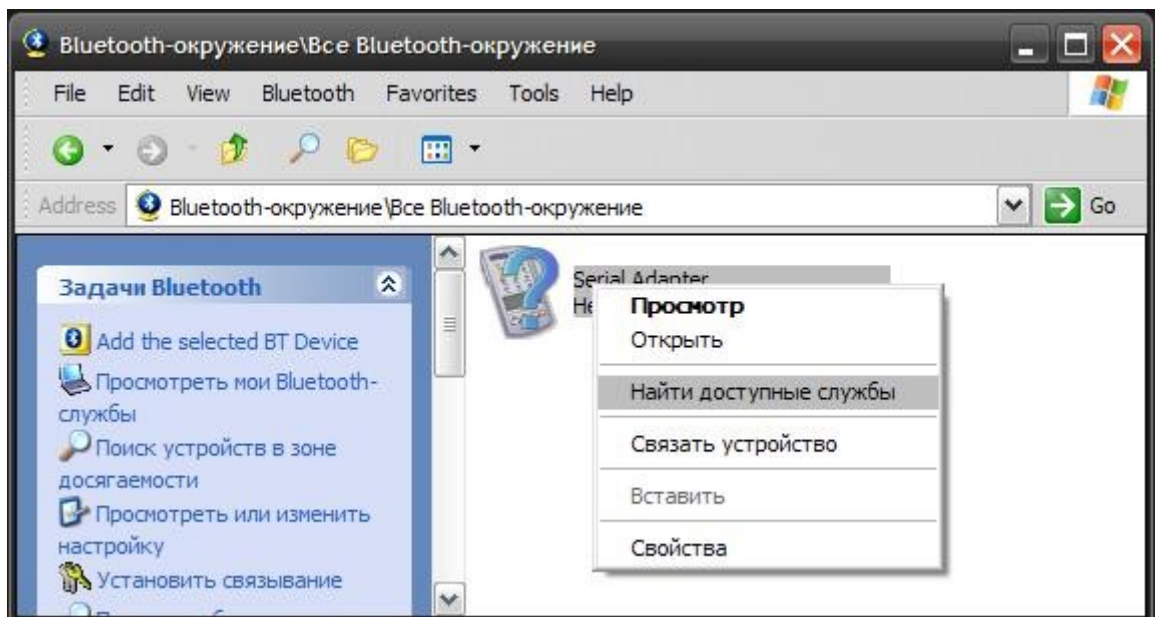


Шаг 4. Поиск устройств можно запустить, кликнув "Bluetooth" на Панели инструментов и выбрав "Искать устройства".

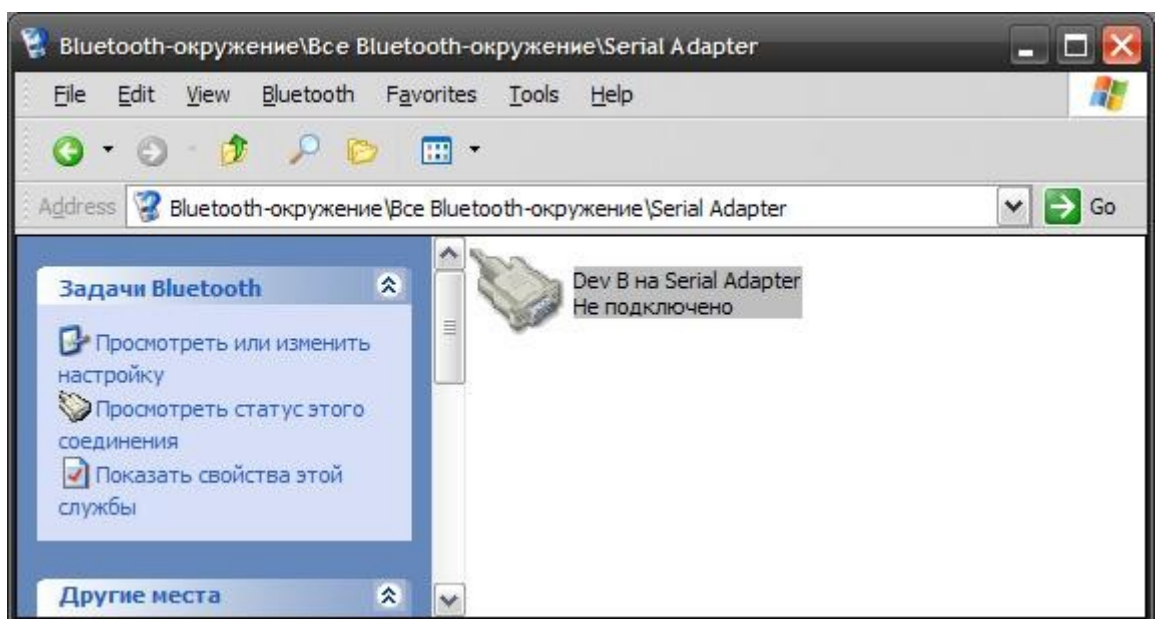


Шаг 5. Если BT232 конфигурируется впервые, то его имя по умолчанию "Serial Adapter". Иначе будет показано имя, заданное при последней конфигурации.

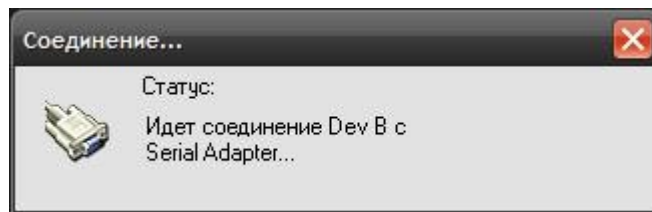
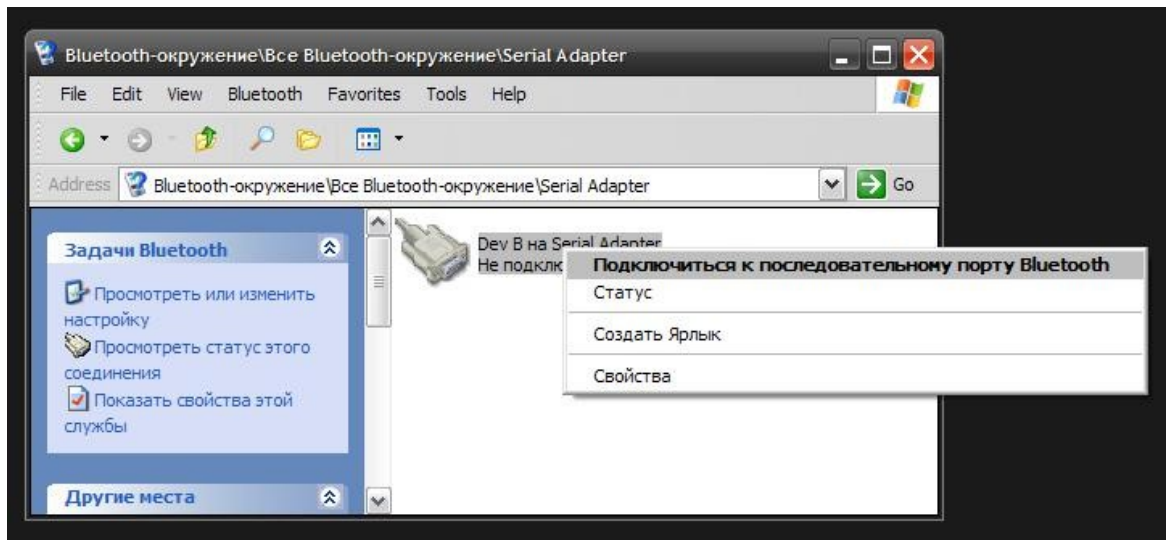
Шаг 6. Кликните правой кнопкой на значке BT232 и выберите пункт "Найти доступные службы" ("Discover Available Services").



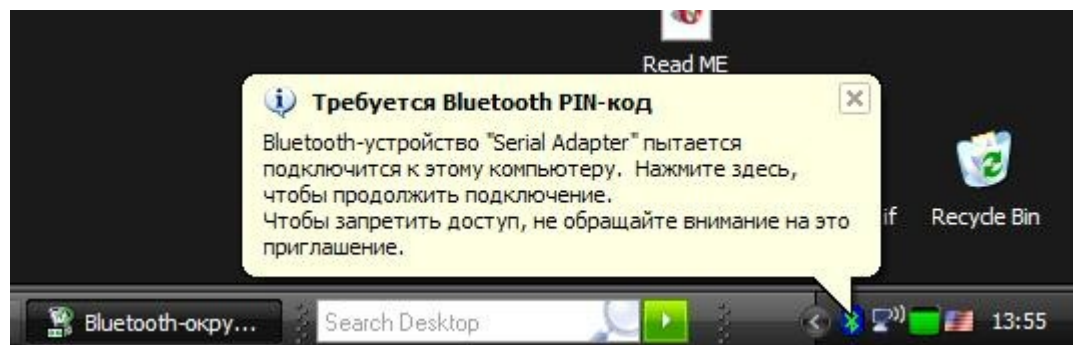
Шаг 7. Должна быть обнаружена необходимая служба.



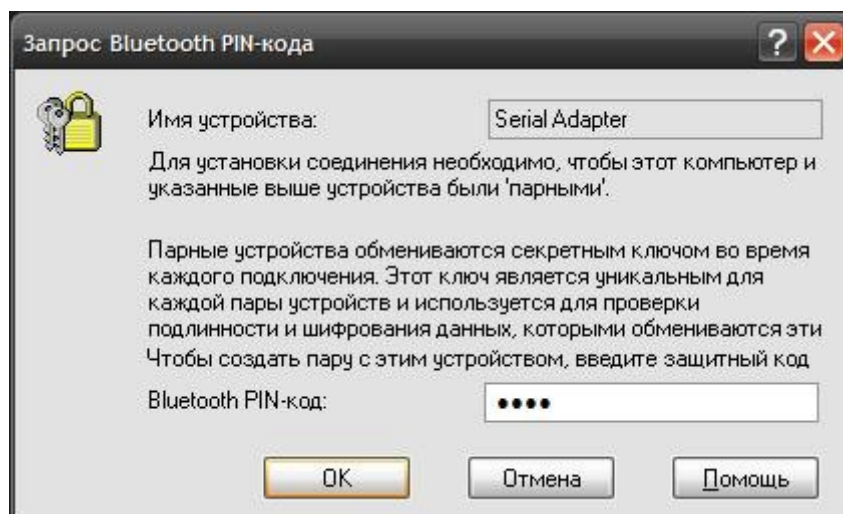
Шаг 8. Произведите спаривание устройств.



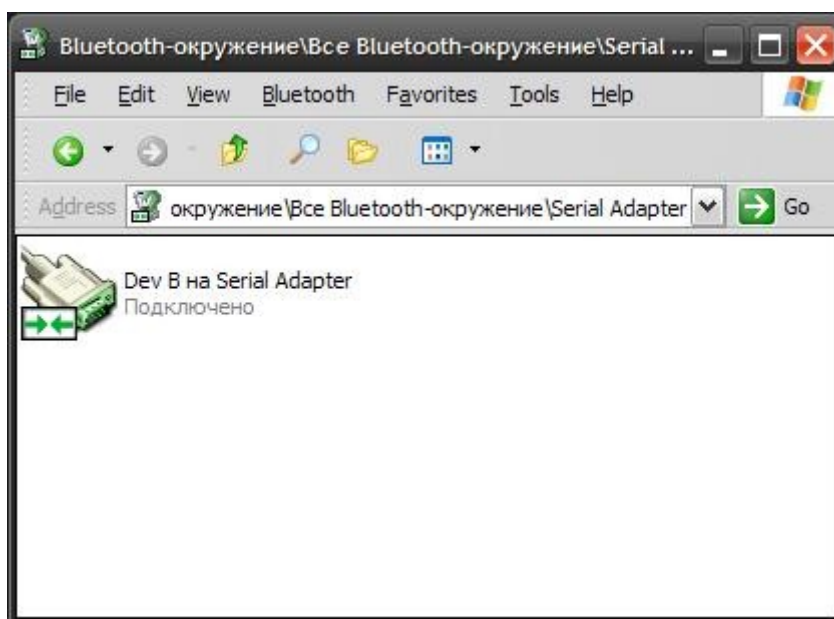
Шаг 9. Поступит запрос на ввод PIN-кода.



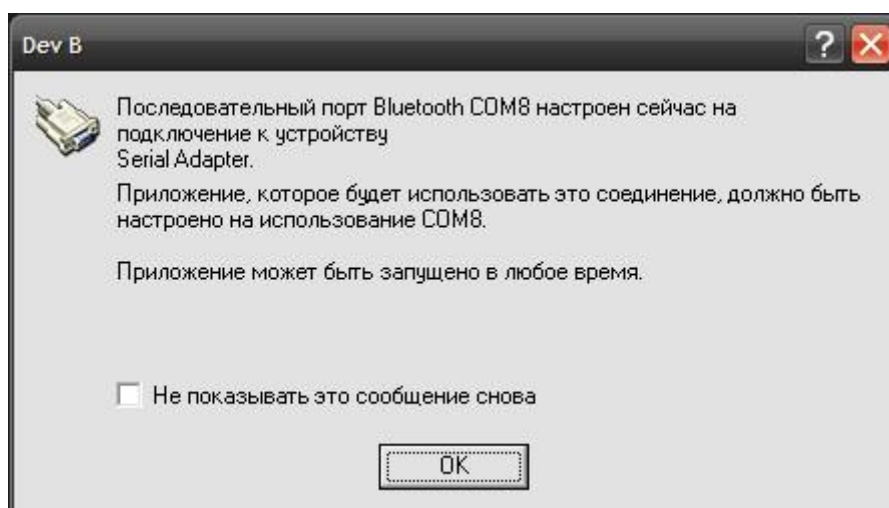
Если BT232 конфигурируется впервые, то по умолчанию **PIN-код: 0000**.



Шаг 10. После успешного спаривания устройств кликните правой кнопкой на значке BT232 и выберите "Подключиться к последовательному порту Bluetooth" ("Connect RS232 cable replacement").



Шаг 11. Кликните правой кнопкой на значке BT232 и выберите "Свойства".



Драйвер Widcomm покажет, какой виртуальный порт использует ПК для работы с RS232-устройством (модем) через USB BT-донгл. Нажмите "OK".

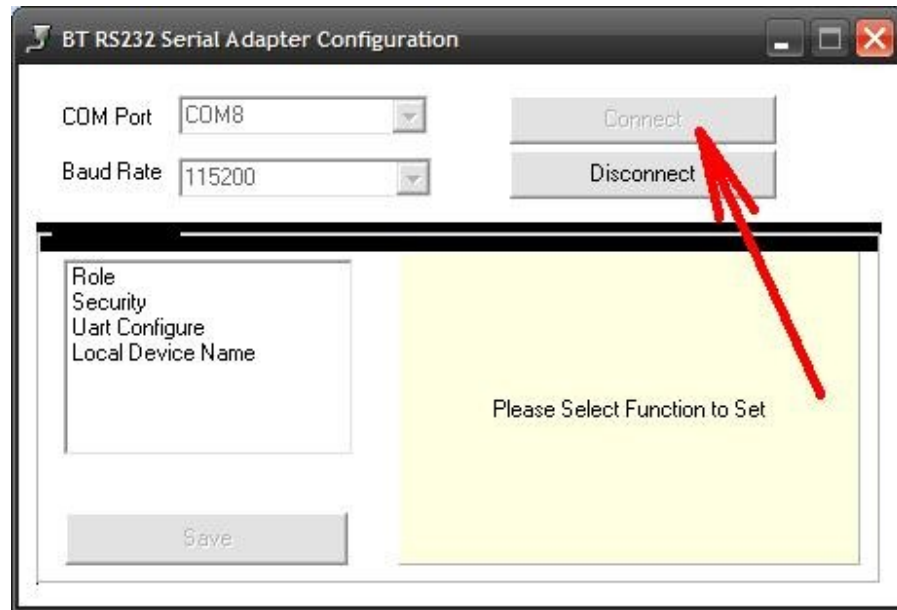
Шаг 12. BT232 спарен и подсоединен.

2.2 Запуск "Configuration Mode":

Запустите утилиту для конфигурирования адаптера BT232
BT232Config.exe.

Выберите используемый COM-порт (в описываемом случае COM8). Этот порт будет использоваться в работе с RS232-устройством (модем).

Настройка параметра "Baud Rate" в данный момент не критична.

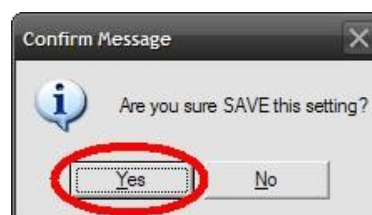
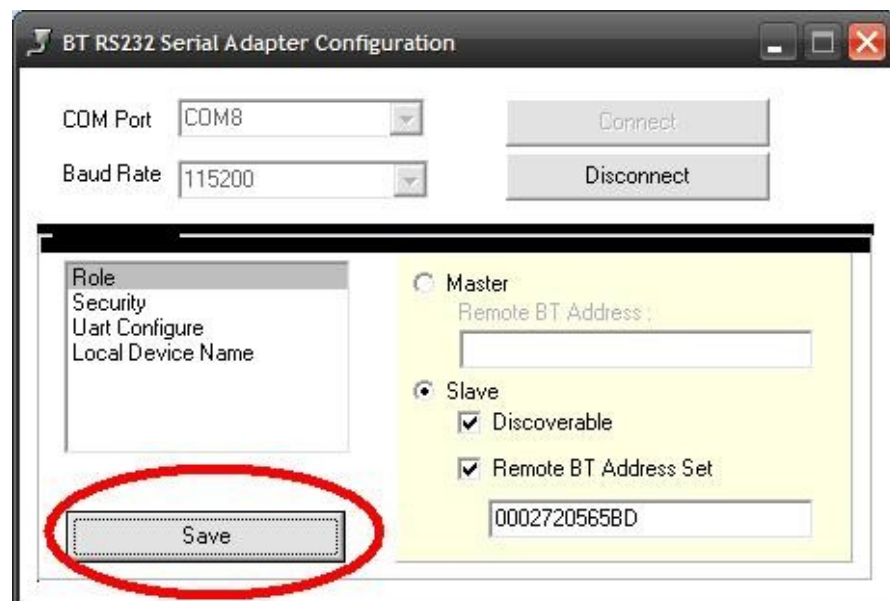


Нажмите кнопку "Connect".

- **Role. (Master/Slave)** Отметьте настройки "Slave", "Discoverable" и "Remote BT Address Set".

Введите MAC-адрес USB BT-донгла (**0002720565BD**).

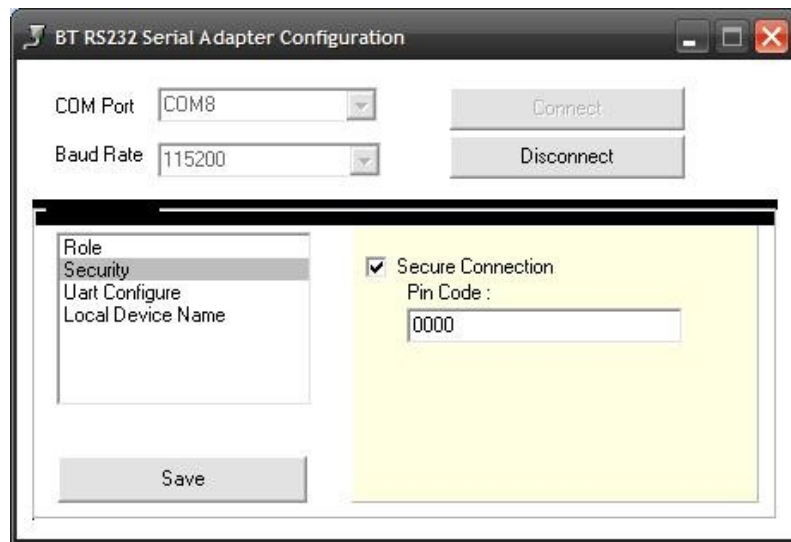
Нажмите кнопку "Save" и затем "Yes".



Примечание: В этом случае BT232 в будущем будет работать автоматически с ПК, к которому подключен USB BT-донгл, имеющий введенный выше MAC-адрес. Если предполагается, что BT232 будет в будущем работать с другим BT-устройством, то надо вводить MAC-адрес этого устройства.

- **Security.** Введите PIN-код (длина не более 12 цифр). Это значение должно быть одинаково для обоих спариваемых устройств.

Нажмите кнопку "Save" и затем "Yes".



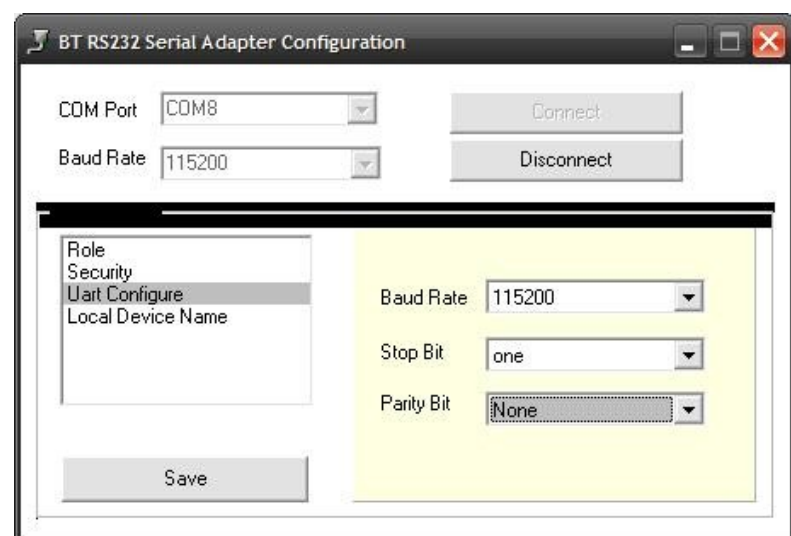
- **UART Configure.** Установите необходимые параметры конфигурации.

Baud Rate: 9600-460800 (по умолчанию 115200).

Stop Bit: One/Two (по умолчанию One).

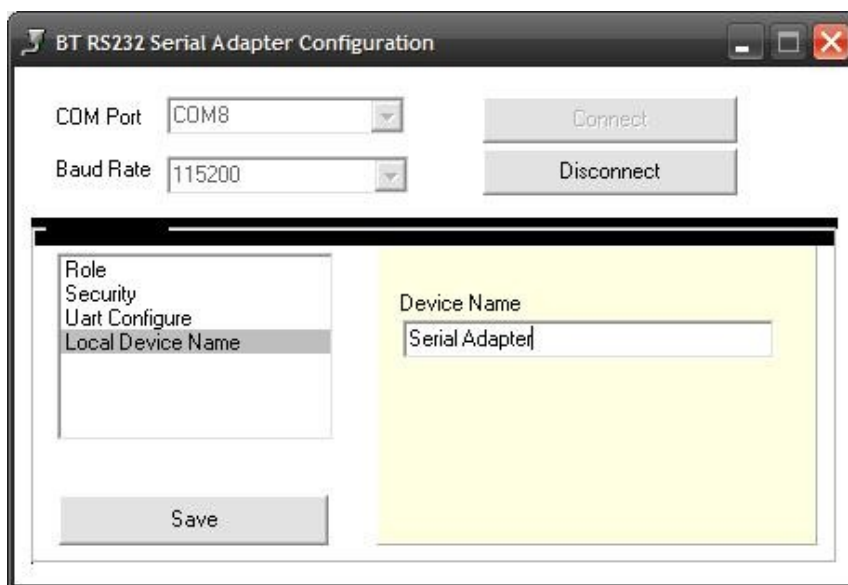
Parity Bit: None/Odd/Even (по умолчанию None).

Нажмите кнопку "Save" и затем "Yes".



- **Adapter Name. (Local)** Задайте имя для адаптера BT232. Например: Serial Adapter.

Нажмите кнопку "Save" и затем "Yes".



2.3 Автоматическое соединение

Нажмите кнопку "Disconnect" в окне "BT RS232 Serial Adapter Configuration" утилиты **BT232Config.exe**.

Соедините BT232 и RS232-устройство (модем) с помощью кабеля.

Нажмите и удерживайте кнопку "Cfg" до погасания желтого светодиода "Mode" (перевод в режим "DATA").

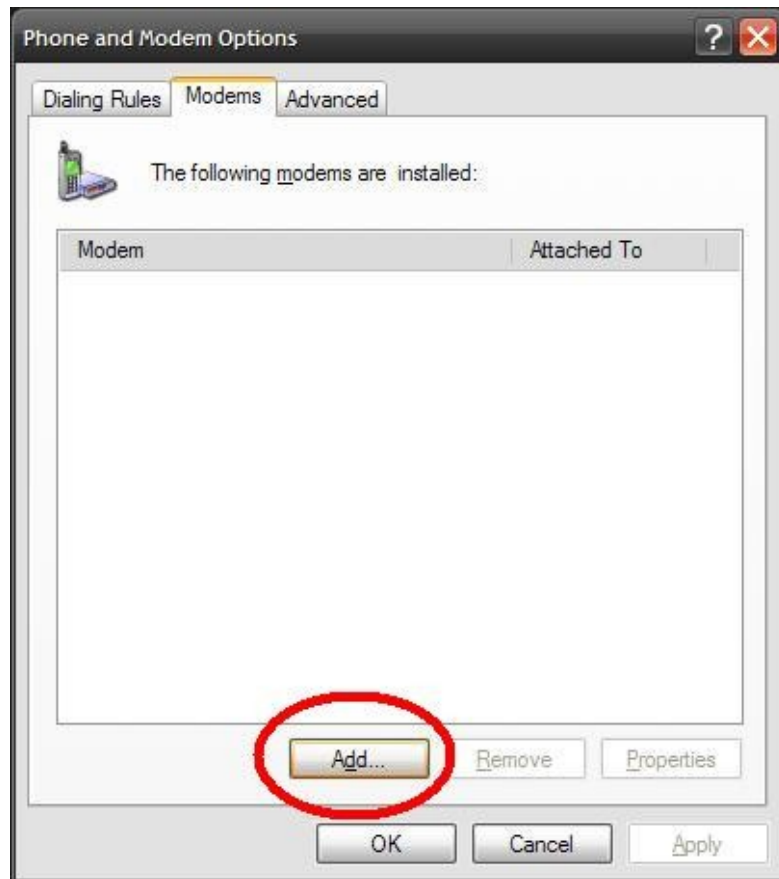
Начнется автоматическое соединение. Синий светодиод "Bluetooth" будет гореть.

2.4 Пример

Таким образом, имеется сконфигурированный адаптер BT232, который подсоединен к модему и спарен с BT USB-донглом, подключенным к ПК. Теперь можно использовать ПК для беспроводной работы с удаленным модемом.

Проверка работоспособности данной конфигурации.

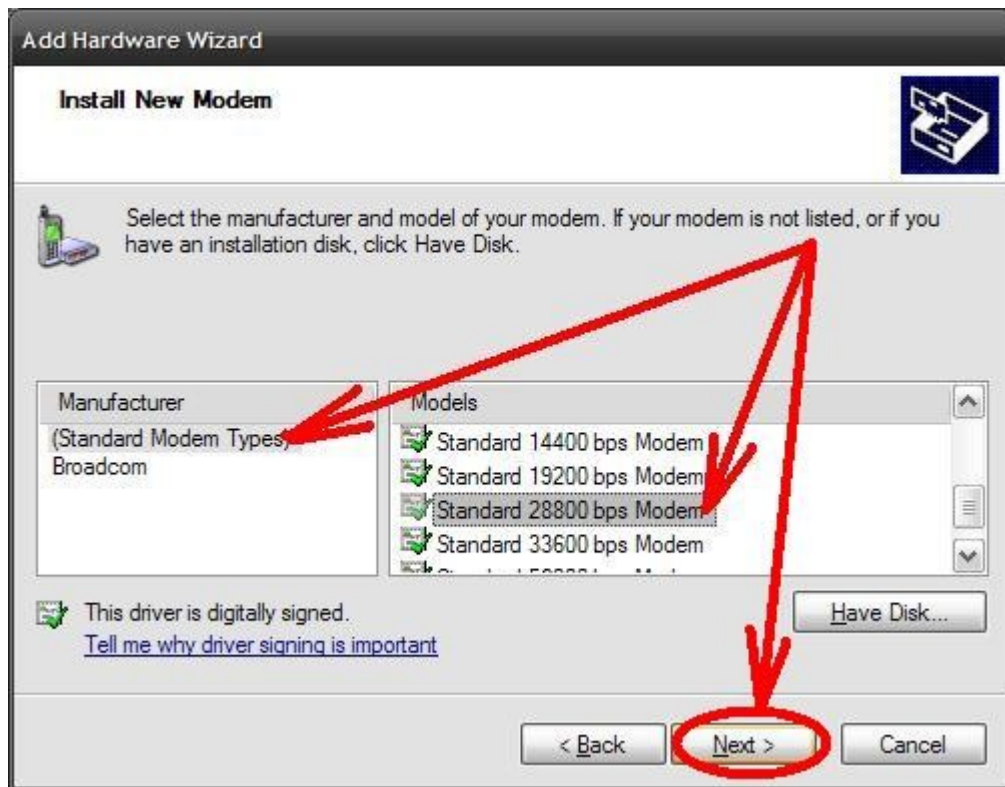
1. Открываем "Control Panel" - "Phone and Mode Options" . Открыть вкладку "Modems" и нажать кнопку "Add".



2. Предлагается нажать кнопку "Next" для автоматического поиска устройств операционной системой или самому выбрать модем из списка. Так как у нас подключен старый модем, не поддерживающий технологию "Plug'n'Play", то отмечаем "Don't detect my modem. I will select it from a list" и нажимаем кнопку "Next".

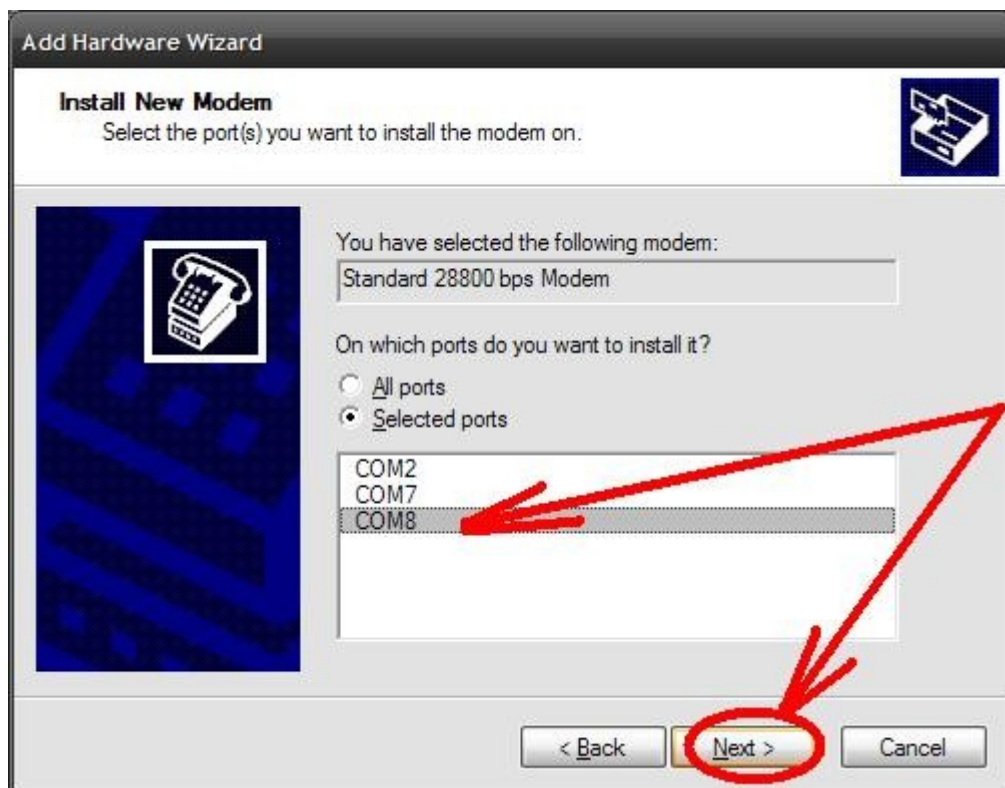


3. Выбираем наш модем и продолжаем установку драйвера.

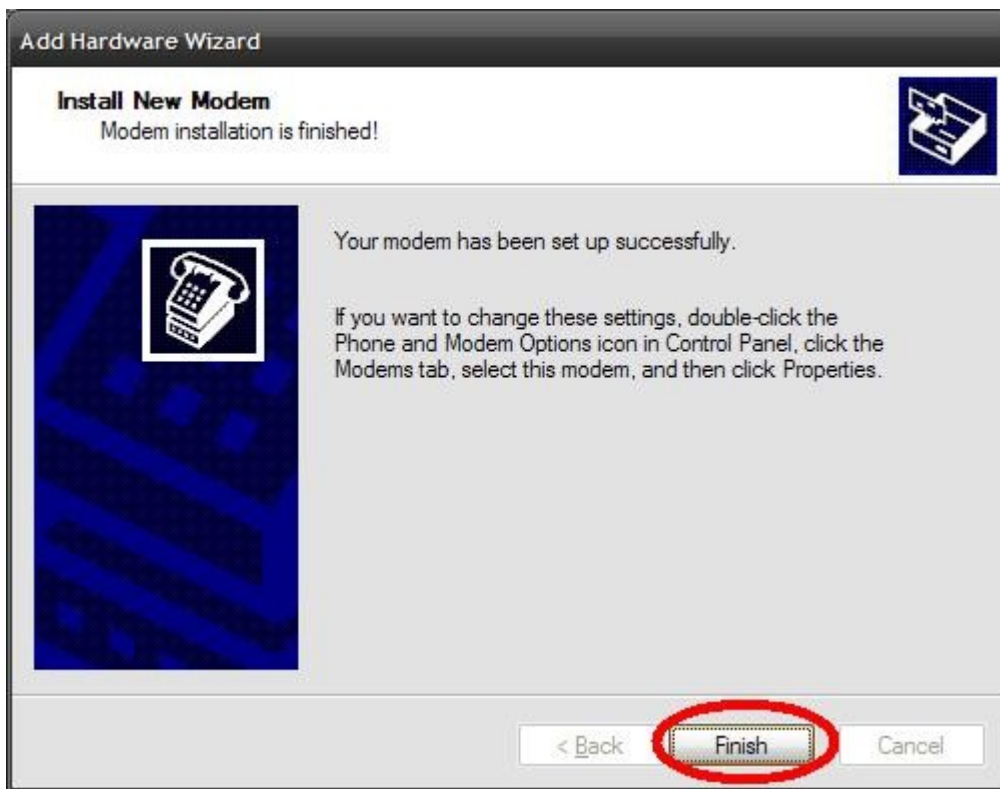


4. Устанавливаем параметры COM-порта (в нашем случае COM8).

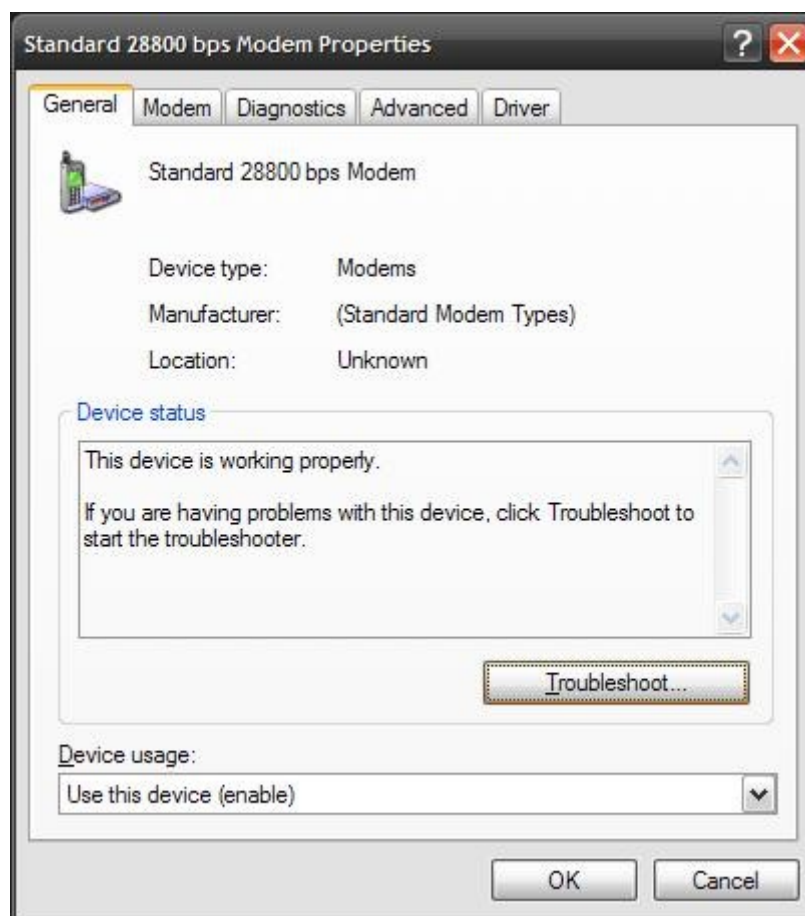
Нажимаем кнопку "Next".

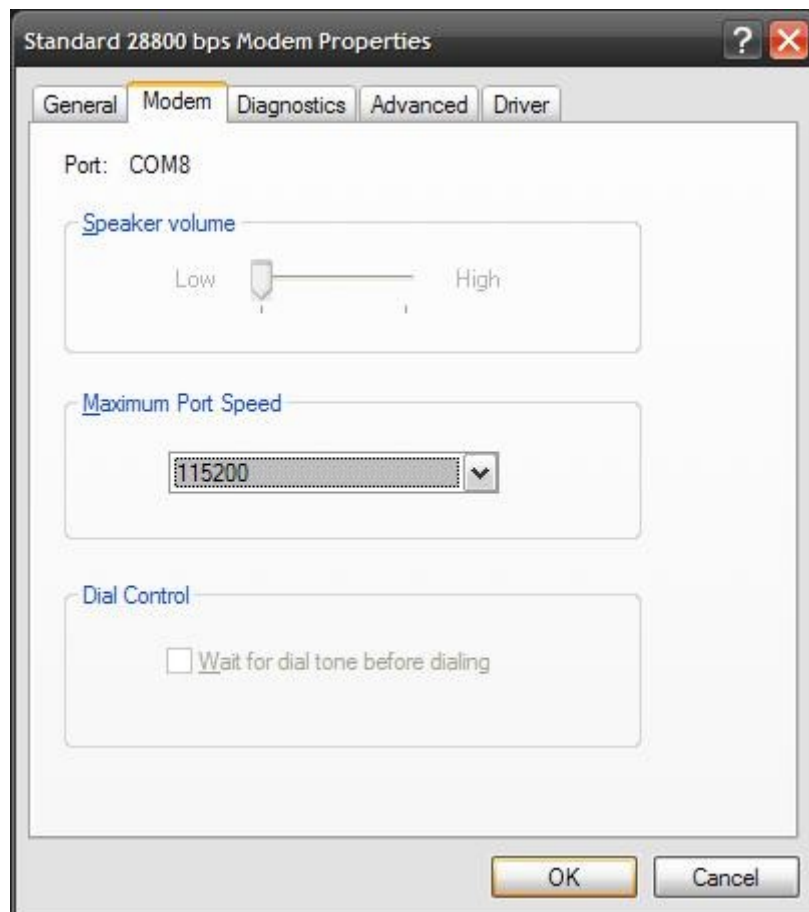


5. Установка драйвера закончена успешно.



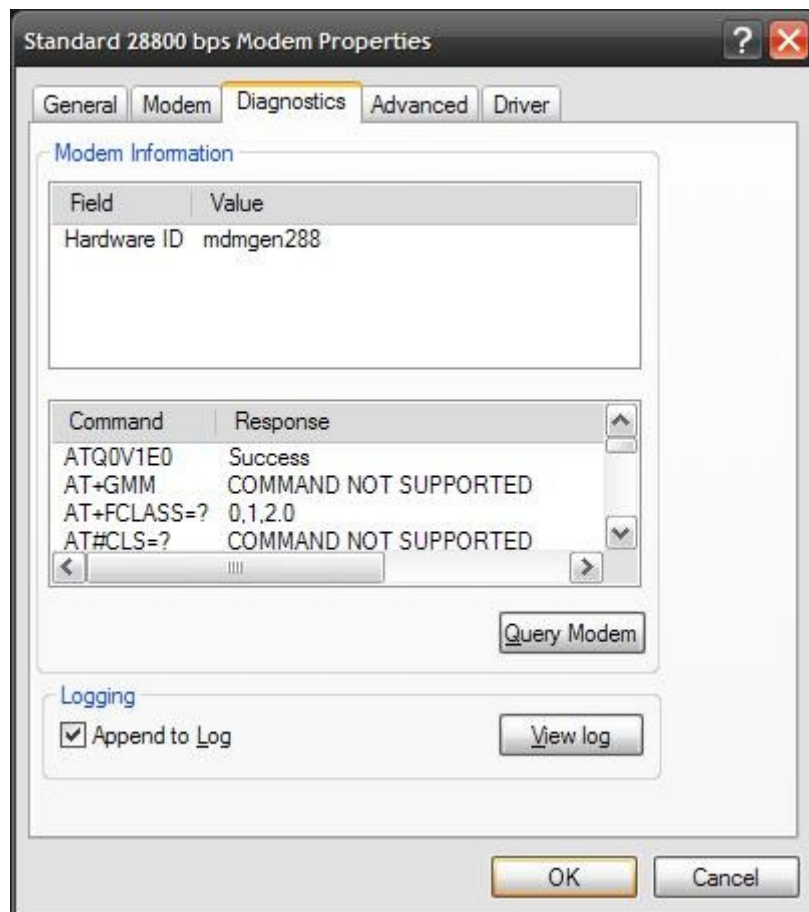
6. Проверяем настройки и работоспособность удаленного модема. Просматриваем вкладки и при необходимости корректируем параметры.





7. Проводим диагностику модема при удаленном подключении через BT-соединение. На модеме при этом мигают лампочки.





8. Диагностика заканчивается успешно. Просматриваем файл журнала:

...

ATQ0V1E0 - OK

AT+GMM - COMMAND NOT SUPPORTED

AT+FCLASS=? - 0,1,2,0

AT#CLS=? - COMMAND NOT SUPPORTED

AT+GCI? - COMMAND NOT SUPPORTED

AT+GCI=? - COMMAND NOT SUPPORTED

ATI1 - 32B8

ATI2 - OK

ATI3 - Sportster 28800/Fax V6.0

ATI4 - USRobotics Sportster 28800 V.34 Fax Settings...

B0 E0 F1 M1 Q0 V1 X4 Y0

BAUD=115200 PARITY=N WORDLEN=8

DIAL=PULSE ON HOOK

&A1 &B0 &C1 &D2 &G0 &H0 &I0 &K1 &M4

&N0 &P0 &R1 &S1 &T5 &Y1

S00=000 S01=000 S02=043 S03=013 S04=010 S05=008 S06=002

S07=060 S08=002 S09=006 S10=007 S11=070 S12=050 S13=000

...

Product type US/Canada External

Options V32bis,V.FC,V.34

Fax Options Class 1/Class 2.0

Clock Freq 20.16Mhz

Eprom 256k

Ram 32k

Supervisor date 09/02/94

DSP date 08/24/94

Supervisor rev 6.0

DSP rev 11.1

...

Все в порядке. Все готова для настройки соединения с провайдером для доступа в сеть Интернет.

При необходимости можно ввести код инициализации.

